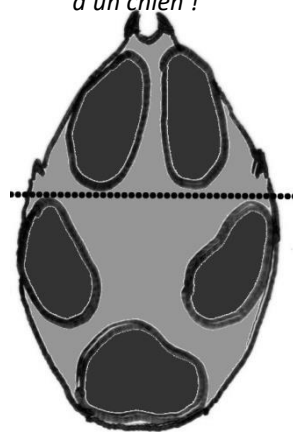




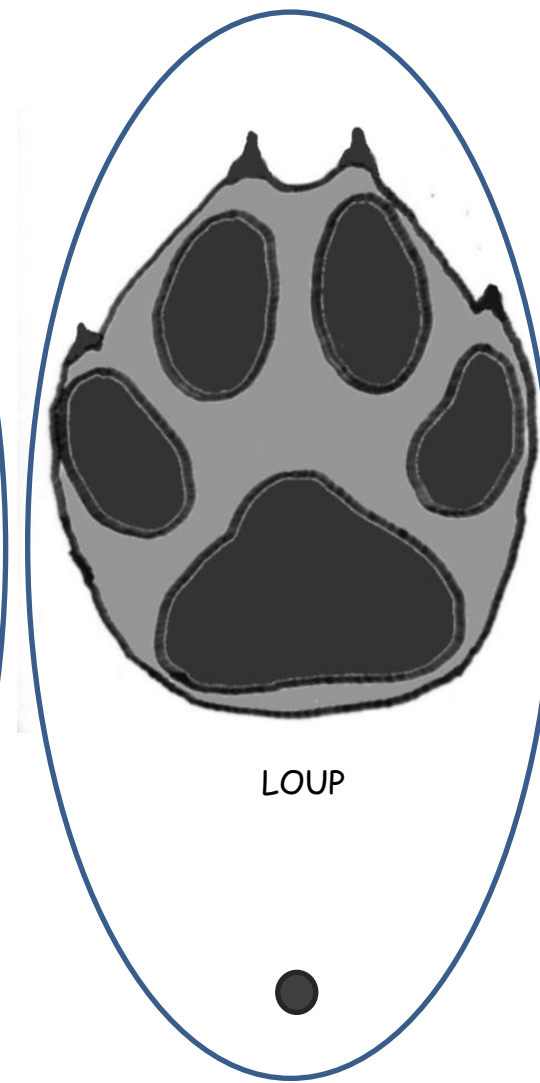
Vérifiez que vous pouvez tracer une ligne entre les coussinets sans que cela ne les coupe. Sinon, votre empreinte est sûrement celle d'un chien !



RENARD



CHIEN



LOUP

## Fabriquez vous-même votre Empreintoscope !

Mode d'emploi : Découper chaque ovale, intercaler avec les empreintes imprimées sur papier transparent (trouvé en papèterie) et assembler à l'aide d'une attache parisienne ou d'un anneau de porte-clé. Placer la réglette transparente au-dessus de la 1<sup>ère</sup> empreinte.

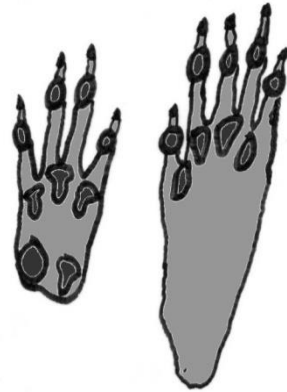
Vous pouvez également utiliser notre clé simplifiée de détermination, à télécharger dans la Mallette Nature.

Plus de précisions sur [www.eveil-et-nature.com](http://www.eveil-et-nature.com) (notamment **tutoriel vidéo** : montage et utilisation de votre Empreintoscope).





BLAIREAU



ECUREUIL



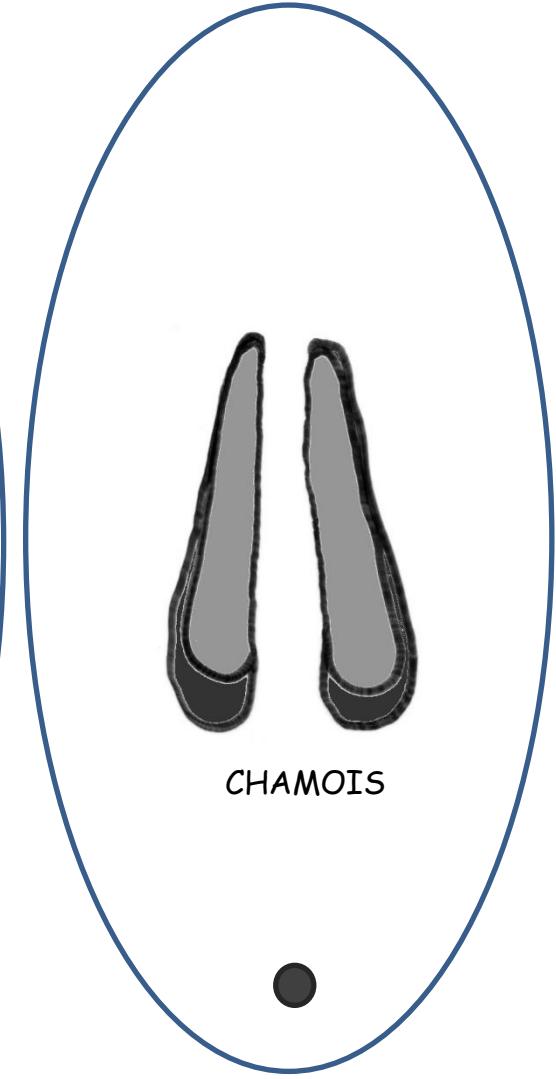
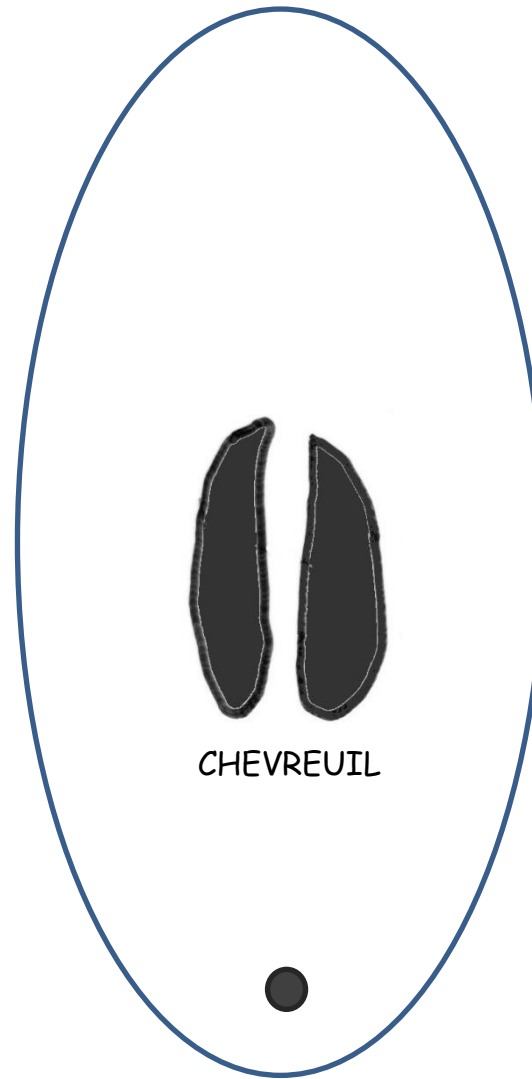
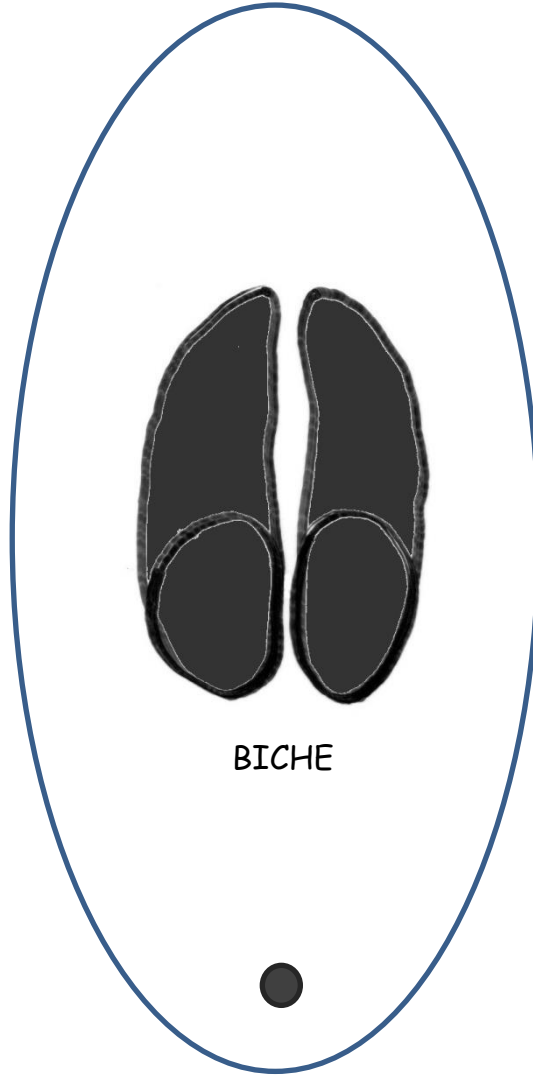
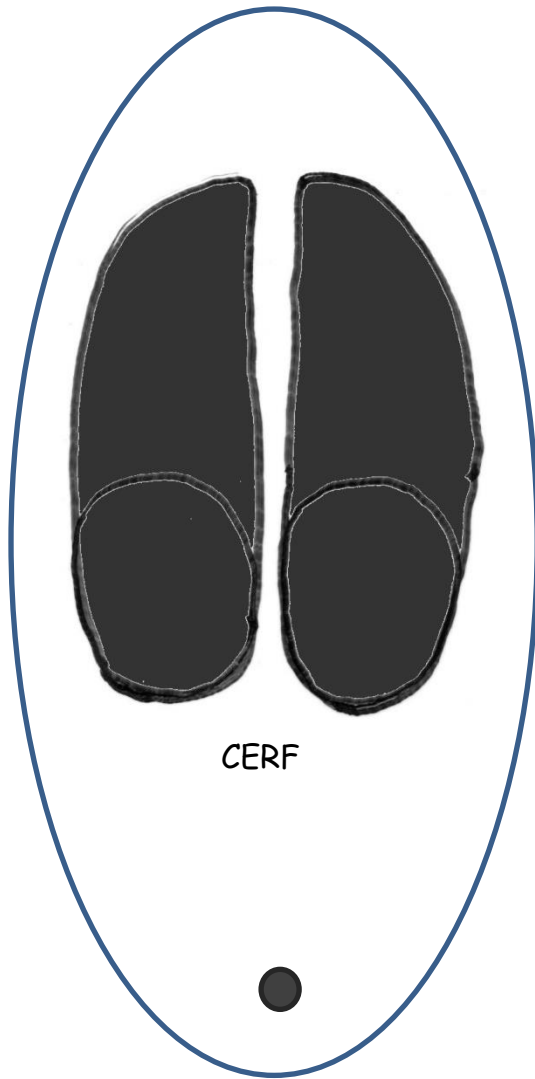
MARTRE ou  
FOUINE



CHAT DOMESTIQUE

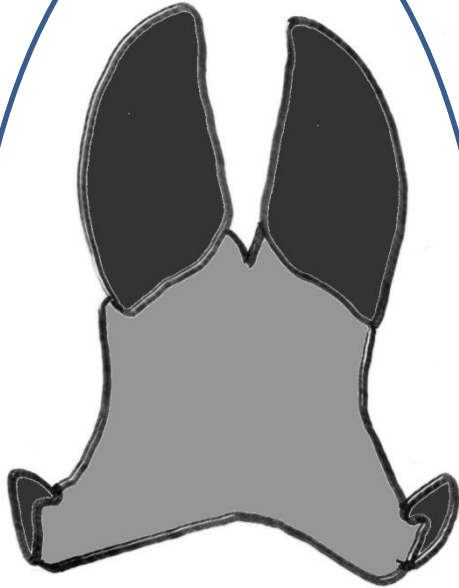


**Remarque :** 3 nuances de gris sont utilisées : plus la nuance est foncée, plus la partie de l'empreinte correspondante est profondément marquée dans le sol.

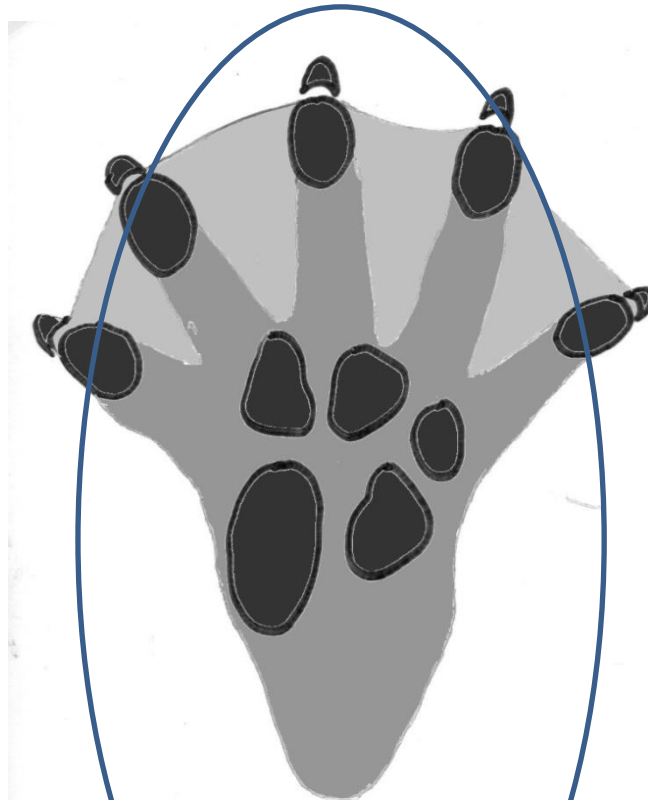


**Attention !** Ne confondez pas l'empreinte du chevreuil avec celle du mouton, ni celle du cerf avec celle d'un veau ! Regardez autour de vous pour prendre d'autres indices !

# L'empreintoscope d'Éveil et nature



SANGLIER



CASTOR



N'oubliez pas d'observer :

- La taille de l'empreinte
- L'allure de la voie (empreintes alignées, groupées...)
- La présence d'autres indices : excréments, frottis, broutis...
- Le lieu : par exemple, il n'y a pas de castor loin d'un cours d'eau !



*Zut ! L'indiscipliné castor ne rentre pas dans le moule ! Je vous laisse le soin de choisir le sort de son empreinte...*



## **Le saviez-vous ?**

Notre formation en ligne « **Passeur de Nature** » vous guide tout au long de l'année pour découvrir la nature... avec les enfants !

# Photos à coller au dos de vos empreintes



Toutes les photos de cette page sont libres de droit et proviennent du site [www.pixabay.com](http://www.pixabay.com)

>>> Libre à vous d'utiliser ce support, en famille, à l'école ou dans vos activités d'éveil à la nature. Peut-être reproduit ou diffusé librement, mais ne peut être vendu.